

**国立国会図書館(NDL)様 大量電子化(約10万冊)『プロジェクト人員表』**  
 受注: 首都圏ソフトウェア協同組合 **組合社員** 官公需適格組合(関東第52号)  
 代表企業: (株)国際マイクロ写真工業社 **KMS社員**  
 全 約10万冊 = 約1500万画像 : 期間約1年 : 約7億円

**【搬入・搬出 書庫内作業】**  
 ●インプット情報:  
 ①ピックアップ冊数(当日メールで報告)  
 ②バーコード等既存データ等 チェック  
 ③搬出・搬入冊数(当日メールで報告)  
 ④ISO9001 不適合報告・問題提起・予防提案  
 ⑤課題事項  
 ・リソースの課題  
 ・品質の課題  
 ・改善案  
 ●アウトプット情報  
 ①対策など(翌々日に周知・指導後、改善)

**NDL様  
ACN様**

プロジェクト管理  
サポート  
**KMS社員**

プロジェクト管理 責任者  
**KMS社員**

**【プロジェクト管理責任者】**  
 ●インプット情報:  
 ①作業日報(翌々午後に集約)  
 ②ISO9001 不適合報告・問題提起・  
 予防提案(翌々午後に集約)  
 ③課題事項(翌々午後に集約)  
 ●アウトプット情報  
 ・判断、指示

首都圏ソフトウェア協同組合員  
 ・システム開発・サポート  
 ・デバック要員等随時供給体制  
**組合社員 組合社員**  
 ※作成ソフトの所有権はKMS

**【本社】部門責任者・  
搬入・搬出工程管理責任者**  
**KMS社員**

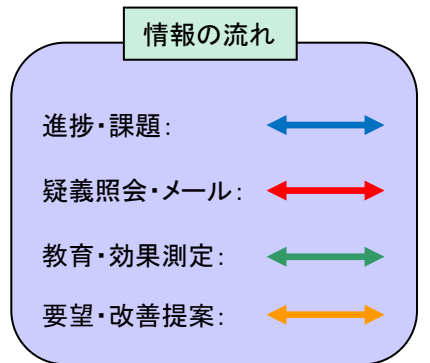
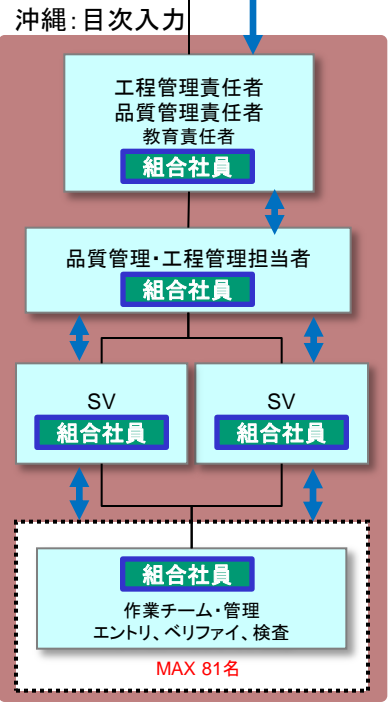
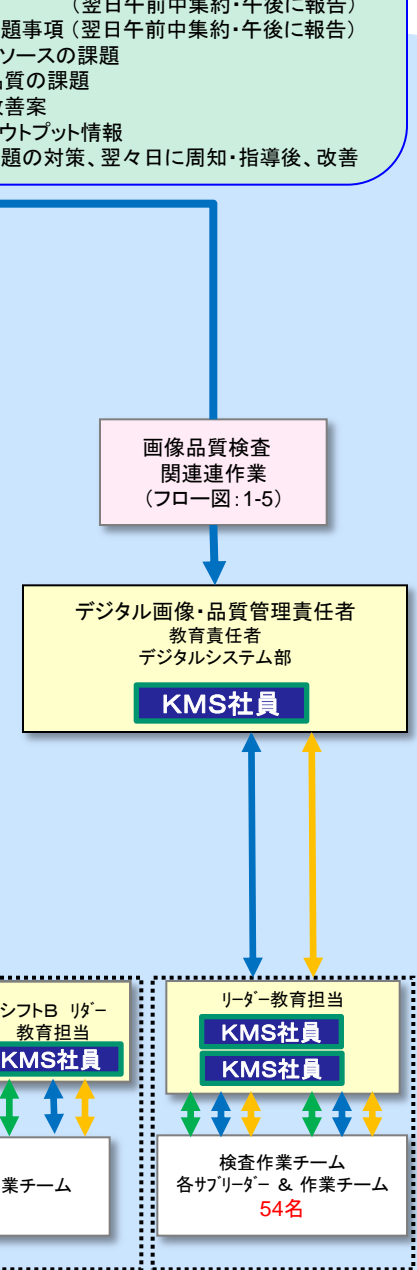
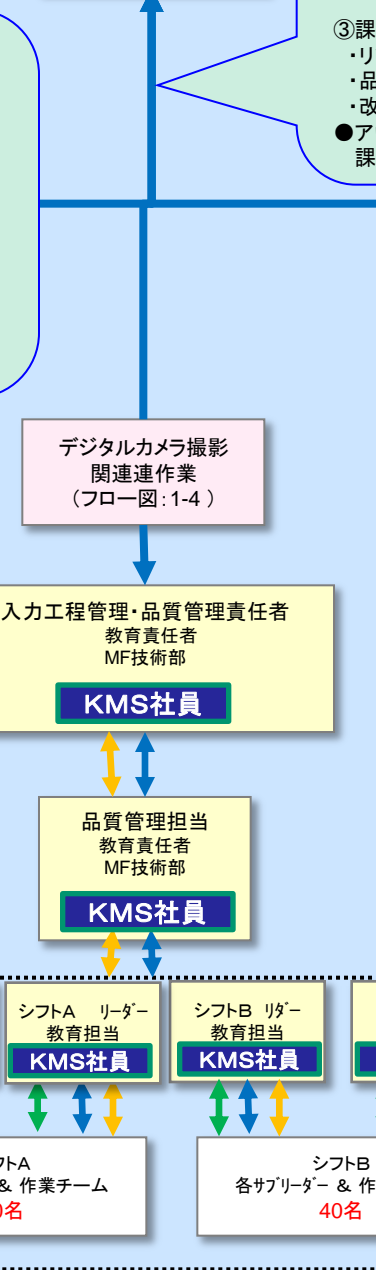
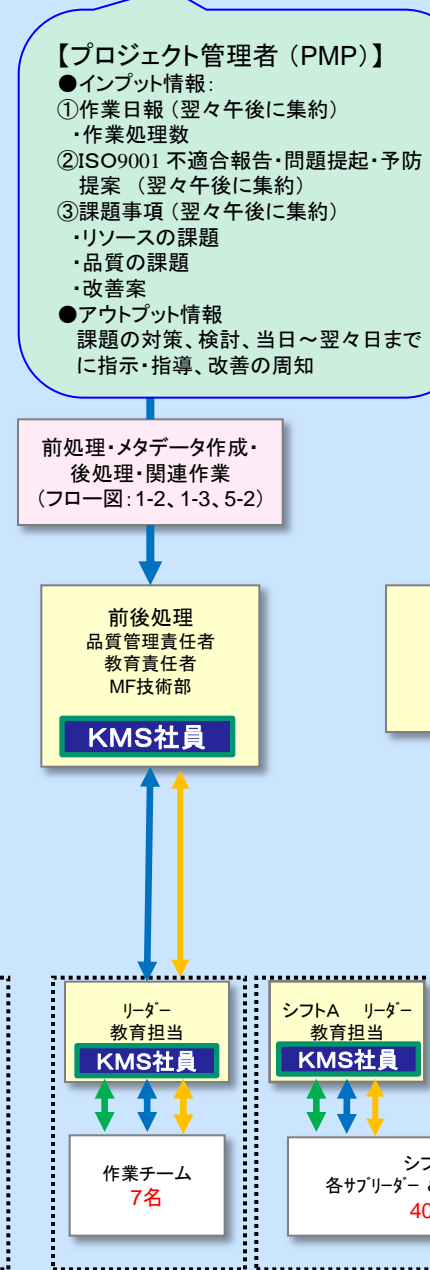
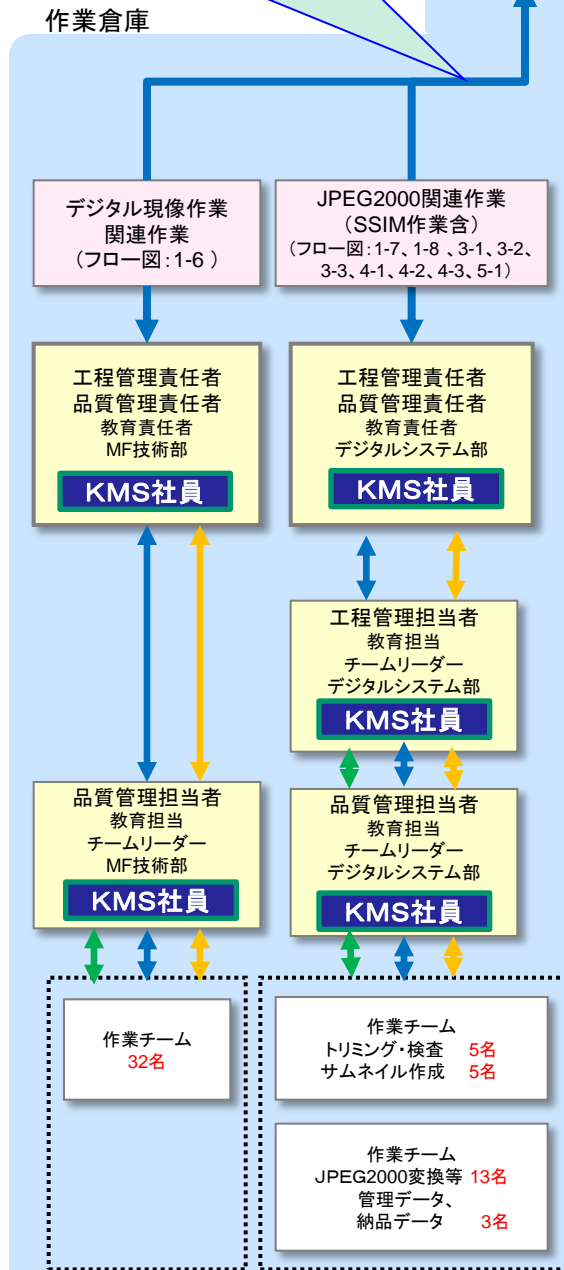
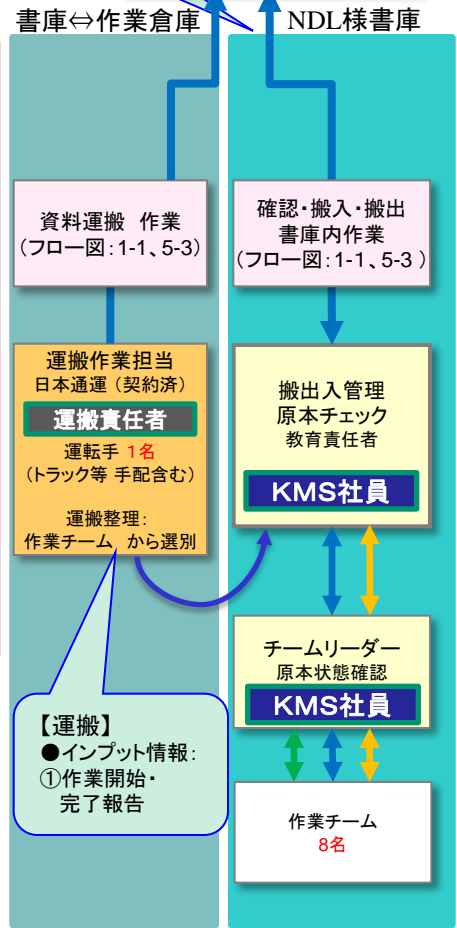
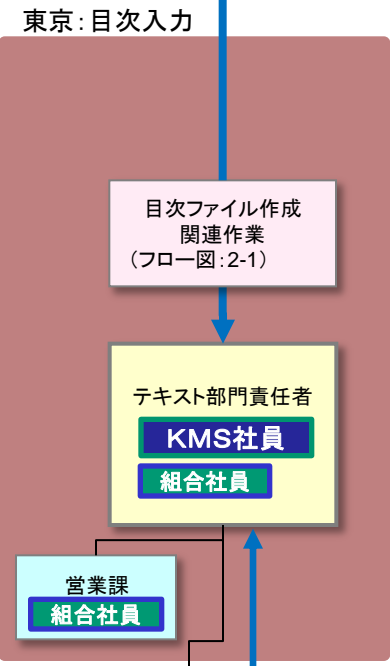
**【現像作業・JPEG2000関連作業】**  
 ●インプット情報:  
 ①作業日報(翌日午前中集約・午後に報告)  
 ②ISO9001 不適合報告・問題提起・予防提案  
 (翌日午前中集計)  
 ③課題事項(翌日午前中集計・午後に報告)  
 ・リソースの課題  
 ・品質の課題  
 ・改善案  
 ●アウトプット情報  
 ①対策など(翌々日に周知・指導後、改善)

プロジェクトマネージャー  
(PMP) **組合社員**  
**連絡窓口** **KMS社員**  
 (補佐) **組合社員**  
 (補佐) **組合社員**

作業倉庫 責任者  
**KMS社員**

**【作業倉庫管理】**  
 ●インプット情報:  
 ①作業日報(翌日午前中集約・午後に報告)  
 ・作業処理数  
 ②ISO9001 不適合報告・問題提起・予防提案  
 (翌日午前中集約・午後に報告)  
 ③課題事項(翌日午前中集約・午後に報告)  
 ・リソースの課題  
 ・品質の課題  
 ・改善案  
 ●アウトプット情報  
 課題の対策、翌々日に周知・指導後、改善

**【プロジェクト管理者 (PMP)】**  
 ●インプット情報:  
 ①作業日報(翌々午後に集約)  
 ・作業処理数  
 ②ISO9001 不適合報告・問題提起・予防  
 提案(翌々午後に集約)  
 ③課題事項(翌々午後に集約)  
 ・リソースの課題  
 ・品質の課題  
 ・改善案  
 ●アウトプット情報  
 課題の対策、検討、当日~翌々日まで  
 に指示・指導、改善の周知



プロジェクト人員  
合計 181~325名/日

**KMS社員** 24名  
**組合社員** 11名

作業チーム: 派遣会社 3000名以上から選定  
外注: 運搬 2名

MIN 144名 ~ MAX 288名